

**Suivre
et analyser
les évolutions et
consommations
de ma flotte
mobile**

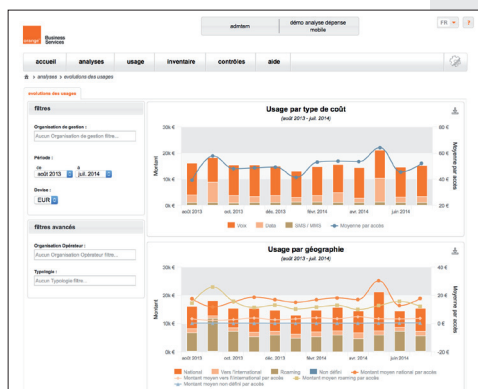
**Analyse
Dépense
Mobile**

orange™

**Business
Services**

Analyse Dépense Mobile

Visualisez d'un seul coup d'œil l'évolution de vos dépenses mobiles à l'aide de graphiques interactifs.



Profitez d'un outil riche, intuitif et facile à utiliser

- De nombreux graphiques interactifs matérialisent l'ensemble de vos dépenses et usages.
- Vous accédez aux détails de vos factures, des appels et des usages utilisateur, ainsi qu'à un inventaire complet de vos équipements.
- Vous accédez à un ensemble de rapports prédéfinis et vous réalisez vos propres reportings selon les critères de votre choix (inventaire lignes, utilisateurs, montant voix national, voix roaming, montant SMS, MMS...).

Gardez la maîtrise de votre budget mobile

- Avec une vision complète et immédiate de vos dépenses et usages mobiles et de leur évolution.
- Vous identifiez rapidement de façon synthétique et/ou par utilisateur, les abonnements, services et options, le trafic mobile (voix et data), les communications...

Depuis l'Espace Client Entreprise

- Vous accédez à Analyse Dépense Mobile d'un simple clic.

Des services optionnels selon vos besoins et usages en formation

- Vous pouvez souscrire à des formations à distance ou sur site.