

Remplacer la Ligne Analogique

Mes usages spéciaux sur IP : guide pratique

Édition avril 2019



Introduction

Première étape de la fin du réseau téléphonique commuté (RTC) : depuis novembre 2018, il n'est plus possible de commander une nouvelle Ligne Fixe Analogique. Si vous déménagez ou ouvrez un nouveau site, vous serez orienté vers une solution sur IP.

Les Lignes Analogiques sur RTC, sont encore largement utilisées dans les entreprises en France. Elles concernent de nombreux usages spécifiques et variés : **télesurveillance, alarme ascenseur, poste de sécurité, terminaux de paiement, machine à affranchir, fax, etc.**

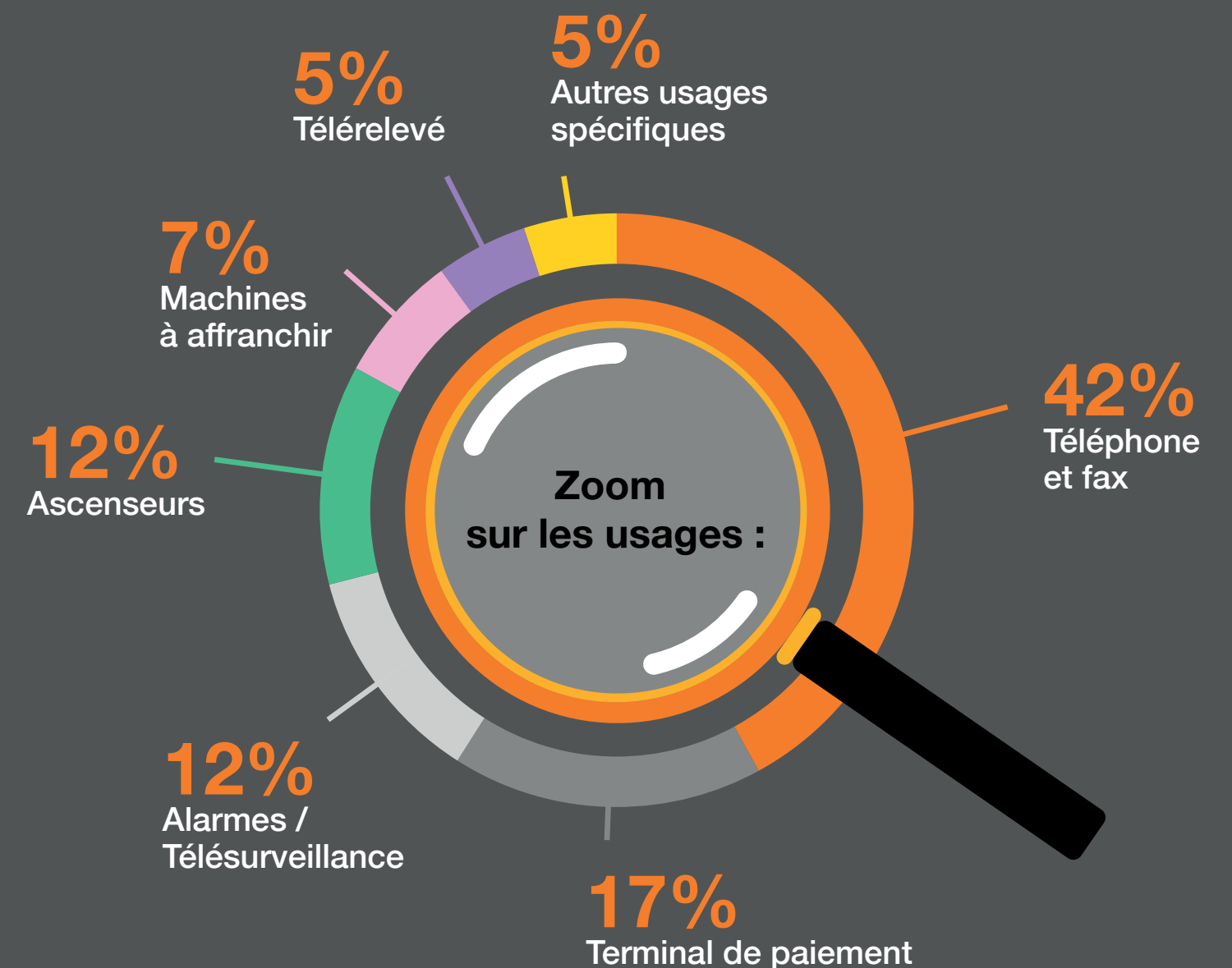
Pour répondre aux nouvelles façons de communiquer plus digitales et faire face à l'obsolescence annoncée de la technologie RTC, Orange a mis en place un plan de modernisation des réseaux par la technologie IP.

Afin d'assurer la continuité de tous vos usages spéciaux sans contrainte, nous avons travaillé étroitement avec les fédérations sectorielles (alarmistes, ascensoristes).

La nouvelle offre en IP **Ligne Fixe Business** vous permet de poursuivre ces usages tout en gardant le parc des terminaux installés. D'autres possibilités sur IP s'offrent également à vous.

Êtes-vous concernés ?

70% des entreprises utilisent encore les services du RTC
(Source : Scholè Marketing 2014)



Sommaire

La Ligne Fixe Business	3
Les solutions IP par usages	7
Le Terminal de Paiement Électronique (TPE)	8
La télésurveillance de vos locaux	9
L'alarme ascenseur	10
Les postes de sécurité des Établissements Recevant du Public (ERP)	11
Les Fax et machines à affranchir	12
La téléphonie d'entreprise	13
L'évolution vers le tout IP	14

La Ligne Fixe Business

**L'offre de remplacement en IP
pour tous les usages actuels
de la Ligne Analogique.**

La **Ligne Fixe Business** est l'offre de Voix sur IP monoligne pour vos besoins en téléphonie simple et pour raccorder des usages spéciaux.

Ce qui change

L'ajout d'un équipement d'adaptation au tout IP

■ **La Livebox Pro**

Un accès Internet bas débit permanent

■ **Pour les terminaux déjà nativement IP**

Fonctionnalités équivalentes à la Ligne Analogique... mais en IP



Un numéro d'appel



Garantie de temps d'intervention 8h



Services inclus : Filtrage des appels sortants, présentation du nom, Renvoi d'appel, etc.



Livebox incluse



Support ADSL ou FTTH en zone 100% fibre

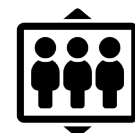


Port TEL ou IP/Ethernet dédié pour gérer les « usages spéciaux »

La Ligne Fixe Business



Deux ports TEL pour la téléphonie et usages spéciaux



Le port Ethernet/IP pour les terminaux IP (terminal de paiement par exemple)



Livebox Pro

Ligne sur technologie IP
ADSL ou FTTH

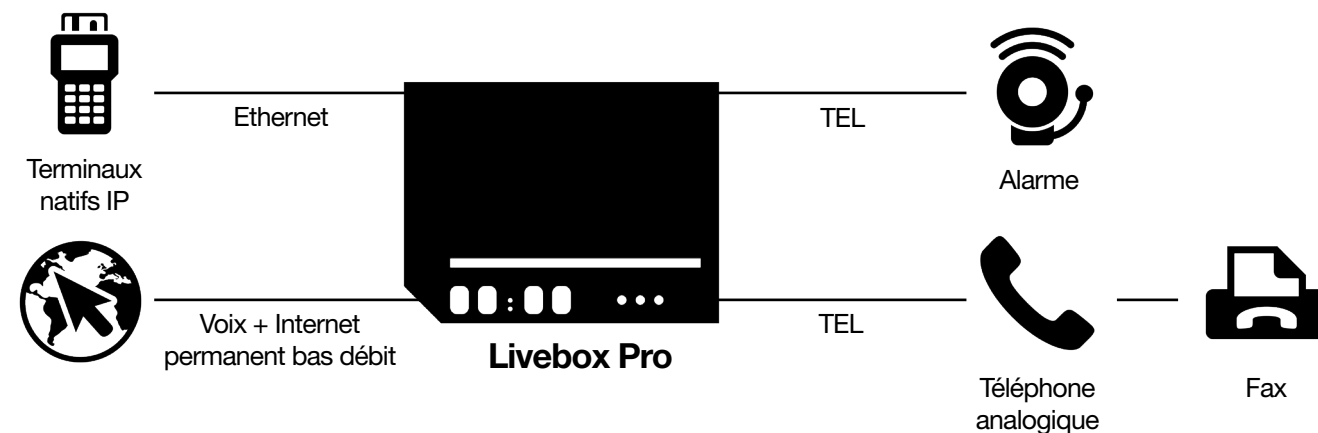


[Voir l'offre en ligne](#)

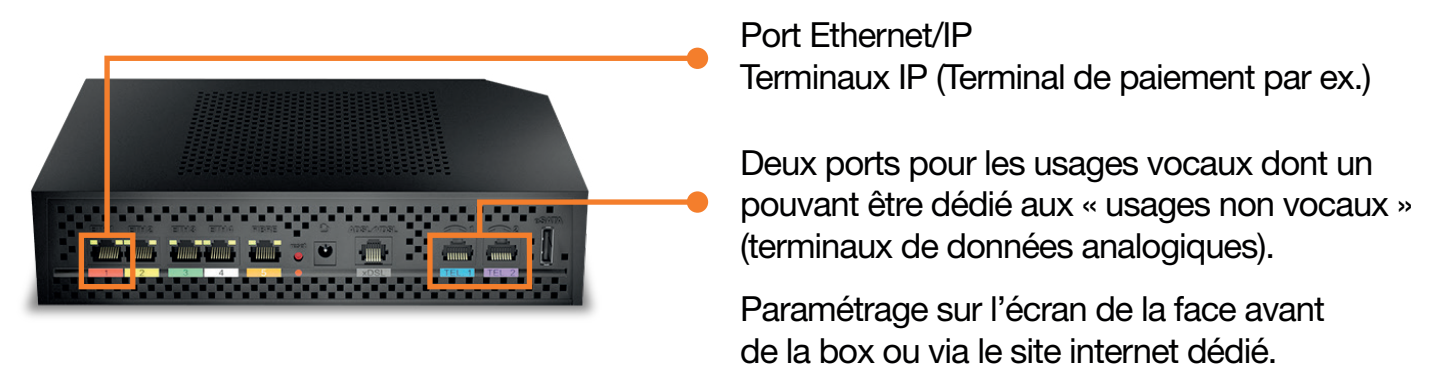
Sans impact sur les terminaux du parc installé.

Les 4 atouts de la Ligne Fixe Business

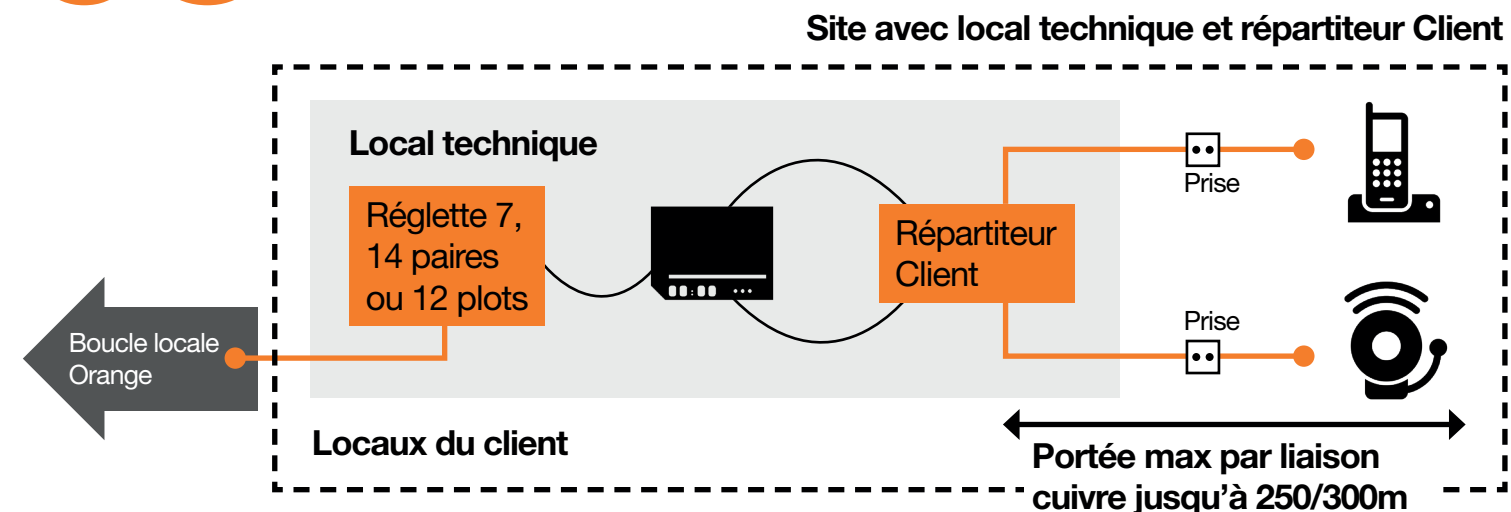
01 Brancher plusieurs installations sur une même ligne, mais avec une seule communication à la fois.



02 Configurer facilement la box selon l'usage.



03 Installer la Livebox à distance du terminal.



04 Disposer d'une batterie externe pour assurer la continuité du service en cas de coupure électrique.

Deux batteries sont proposées en option, pour une durée d'autonomie de 2 h ou 12h.



Les solutions IP par usages





Le Terminal de Paiement Electronique (TPE)

Sous l'égide du Ministère des Finances, la stratégie nationale des paiements impose depuis le 1^{er} janvier 2016 que tous les nouveaux terminaux installés soient équipés de la fonction IP. Les TPE non compatibles IP doivent être retirés du marché d'ici 2020.

Avantage de la Ligne Fixe Business : la possibilité de mener simultanément une communication téléphonique et une transaction de paiement.

Le fonctionnement du TPE en data IP intègre une communication cryptée. Le terminal doit être branché sur le port IP Ethernet de la Livebox et non sur le port voix (TEL) non protégé.



Lors du passage du RTC vers une solution IP, vous devez contacter votre banque ou votre prestataire monétique pour vérifier la compatibilité de votre terminal.



Raccordement du TPE sur le port Ethernet.



Raccordement possible sur le port TEL d'autres usages.

90%

des terminaux sur le marché sont compatibles IP.

Shop payment, une solution clés en main de paiement par carte bancaire en point de vente

Avec ses terminaux de paiement sans contact de dernière génération et sa passerelle de gestion des flux monétiques, Shop Payment permet un paiement carte bancaire très rapide, et facilite la gestion de votre parc de terminaux de paiement.

[Voir l'offre en ligne](#)



La télésurveillance de vos locaux

Les centrales d'alarme font appel à plusieurs types de support de transmission principal et secours :
Ligne Analogique RTC, IP ou mobile.

Les alarmes les plus sécurisées comportent en général deux accès : Internet fixe et RTC en secours.

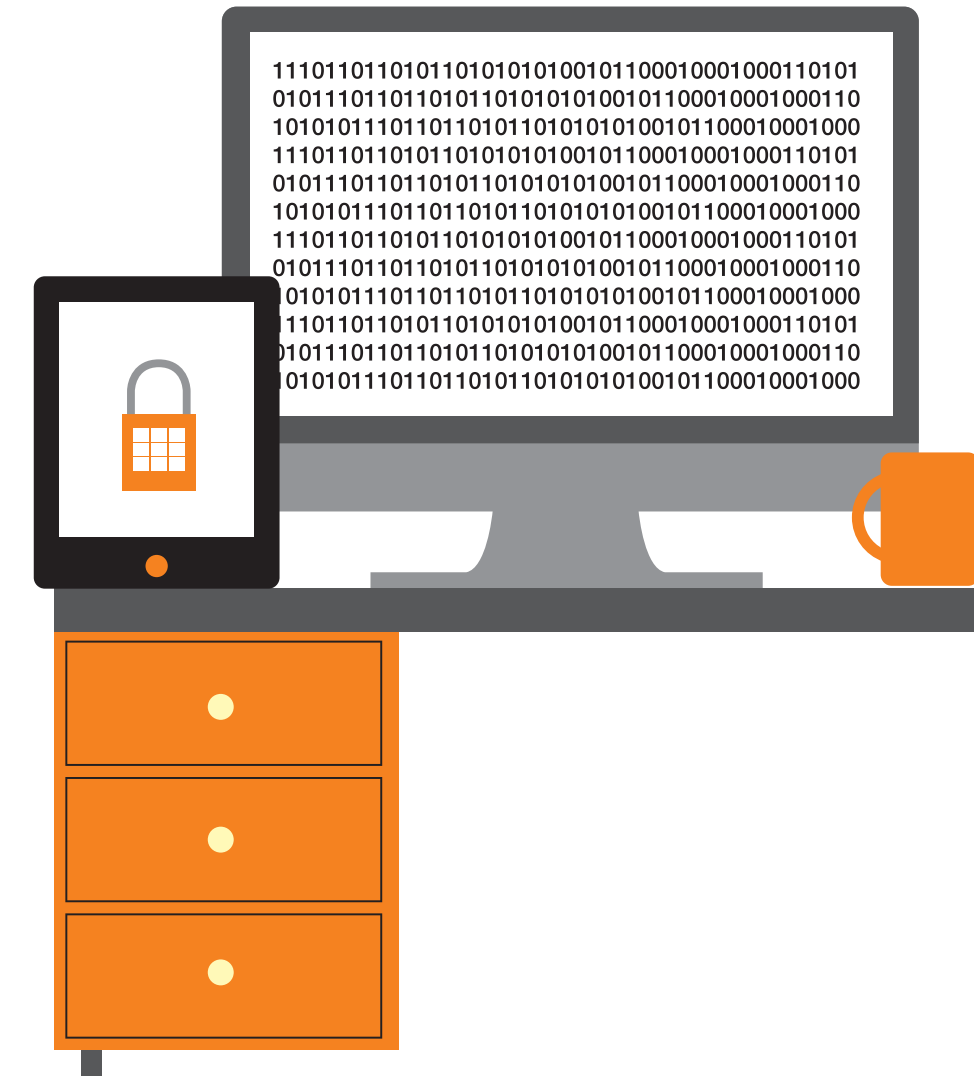
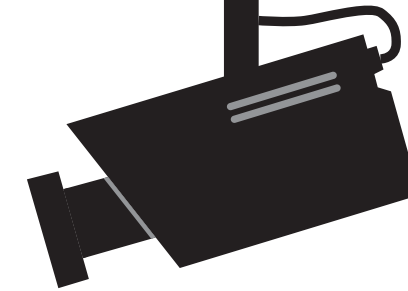
Il est possible d'installer la Livebox à distance de l'alarme, jusqu'à 250/300m.

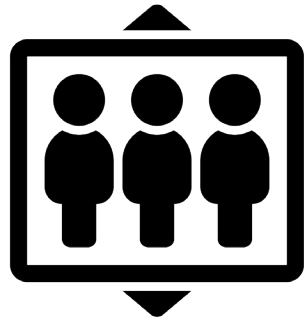
Avec la Ligne Fixe Business, le terminal peut être raccordé de 2 façons :



Un port Ethernet pour le fonctionnement de l'alarme.

En secours : le port TEL, configuré en DTMF rapide.





L'alarme ascenseur

Les 560 000 ascenseurs en France fonctionnent majoritairement avec des lignes analogiques.

La loi SAE (Sécurité Ascenseurs Existants) a entraîné un renouvellement du parc d'alarmes ascenseurs en 2014 avec des télé-alarmes sur ligne analogique.

La Ligne Fixe Business est conçue pour supporter les terminaux d'ascenseurs et d'alarme émettant des signaux analogiques rapides (DTMF), donc sans impact sur les équipements utilisés aujourd'hui.

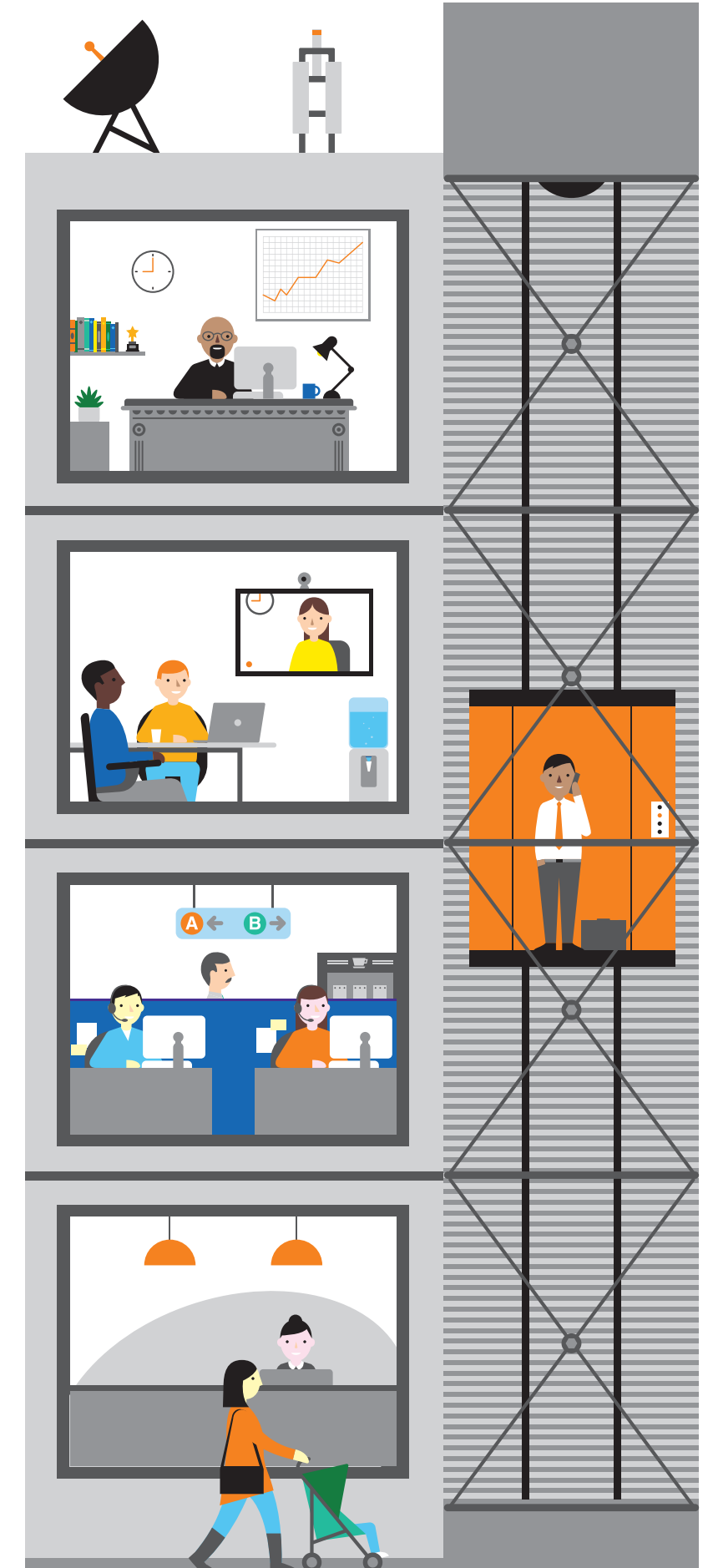
Orange a mené des tests concluants avec plusieurs ascensoristes et centres d'appels du marché.

Un système de sécurisation électrique de la Livebox est obligatoire pour garantir l'autonomie du système d'appel d'urgence pendant au moins une heure en cas de coupure de l'alimentation électrique.

Il est possible d'installer la Livebox à distance de l'alarme, jusqu'à 250/300m.



Raccordement de l'alarme sur le port TEL, configuré en DTMF rapide.





Les postes de sécurité des Établissements Recevant du Public (ERP)

Alerte des services de secours

Les établissements recevant du public (ERP) disposent actuellement d'une ligne téléphonique, souvent reliée à un terminal spécifique, pour contacter automatiquement les pompiers en cas d'incendie.

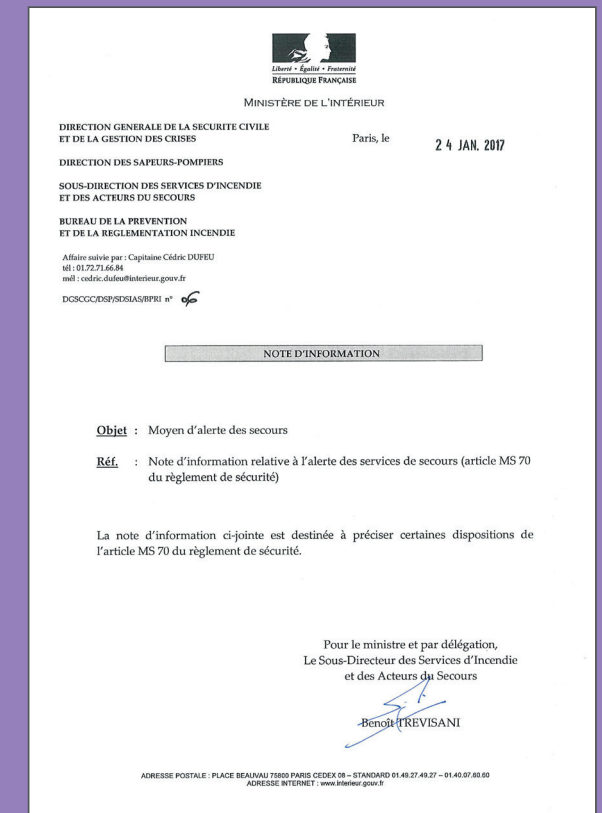
Avant janvier 2017, le règlement de sécurité prévoyait que l'alerte d'un service public de secours et de lutte contre l'incendie soit assurée par « téléphone urbain fixe » (recours au téléphone analogique).

Depuis le 24 janvier 2017, le Ministère de l'Intérieur a officiellement autorisé le téléphone de secours en voix sur IP, « sous réserve de la continuité de service téléphonique en cas de coupure électrique »¹. Un onduleur ou une batterie est donc nécessaire².

La Ligne Fixe Business répond aux exigences de sécurité des ERP.

(1) Note d'information du Ministère de l'Intérieur relative à l'alerte des services de secours (article MS 70 du règlement de sécurité).

(2) Fourni en option par Orange.



Lire la note



Les fax et machines à affranchir

Lors du passage en IP,

Votre fax ou votre machine à affranchir peut être branché sur l'un des ports TEL de la Livebox de la Ligne Fixe Business et continuera à fonctionner comme sur le RTC.



Un panel d'offres et d'alternatives sont disponibles

Nos offres d'Internet et téléphonie sur IP permettent également de raccorder des terminaux fax analogiques via des boîtiers passerelles. Les nouvelles générations de machines à affranchir sont nativement IP et compatibles avec tout accès Internet.

Une analyse de votre utilisation réelle nous permettra de vous orienter vers la meilleure solution.

Dématérialisez vos fax

Avec Fax in Mail, gérez vos fax et vos SMS comme de simples e-mails en toute confidentialité.

- Vous gérez vos fax depuis votre messagerie, au bureau ou en déplacement.
- Vous disposez d'un numéro de fax dédié pour chacun de vos collaborateurs.
- Vous envoyez des fax à un ou plusieurs destinataires simultanément.
- Vous n'avez plus à faire d'investissement dans des équipements, la maintenance et les consommables.

[Voir l'offre en ligne](#)



La téléphonie d'entreprise

Remplacez votre solution de téléphonie actuelle par une solution IP, enrichie de fonctions de collaboration



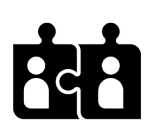
Accès



VoIP



Téléphonie



Com unifiée



Accessoires



Collaboration

Nos solutions de téléphonie enrichie



Mono-site

Business Internet Voix,
téléphonie fixe et internet

Teaming, téléphonie et
outils de collaboration



Multi-sites

Business Talk IP, solution
de Voix sur IP gérée par
Orange

Business Talk IP Centrex,
solution cloud de
téléphonie sur IP

Nos offres voix seule

Ligne Fixe Business

- Offre de remplacement de la Ligne Analogique
- 1 canal voix
- Trafic voix au compteur
- En option Ligne Fixe Business avec trafic voix intensif

Business Voix Basic

- Offre de remplacement de Numéris
- 2 à 240 canaux
- Trafic voix au compteur

Business Voix Abondance

- 2 à 30 canaux
- Forfait voix intensif fixe en France métropolitaine et vers 107 destinations

Lancement Métropole

Octobre
2018

S2 2019

L'évolution vers le tout IP

Un calendrier très progressif

Les premières étapes concernent le catalogue des offres Orange : peu à peu, les solutions RTC ne sont plus commercialisées. Elles sont remplacées par des offres sur IP. Dans un second temps, au plus tôt en 2023, le service RTC sera progressivement arrêté, zone géographique par zone géographique.



15 novembre 2018

En France métropolitaine, les Lignes Analogiques ne sont plus commercialisées. Toutefois, les lignes existantes continuent à fonctionner.

15 novembre 2020

Dans les DROM*



15 novembre 2019

En France métropolitaine, les Lignes Numéris (RNIS) ne sont plus commercialisées. Toutefois, les lignes existantes continuent à fonctionner.

15 novembre 2021

Dans les DROM*



Les offres évoluent

Arrêt du RTC



Fin 2023

Fermeture des lignes RTC sur les premières zones géographiques concernées.

Un arrêt progressif

sur plusieurs années et par zone géographique.



Pour en savoir plus,
Surveillez l'agenda en ligne



Les zones géographiques à fermer sont annoncées 5 ans à l'avance. Vous avez donc le temps d'anticiper cette évolution avec l'aide des experts d'Orange. Les zones sont consultables sur reseaux.orange.fr

* DROM (Guadeloupe – Martinique – Réunion – Guyane – Mayotte) + Saint-Martin et Saint-Barthélemy

À vos côtés, à votre rythme

Le tout IP est une opportunité considérable pour engager votre entreprise dans sa transformation digitale. Nos équipes commerciales seront disponibles, tout au long de cette évolution, pour vous aider à identifier vos usages, anticiper vos besoins et vous proposer les meilleures solutions de communication. Et ce, à votre rythme.

Contactez votre interlocuteur commercial Orange Business Services

Pour en savoir plus sur orange-business.com

[En route vers le tout IP](#)



Téléchargez l'E-book
« La fin du RTC :
Comment préparer
votre transition vers
le tout IP ? »

**Business
Services**

