

Fluidifier votre supply chain de bout en bout

Performance

Solutions digitales pour la logistique industrielle

Vous souhaitez contrôler et garantir les échanges de marchandises avec vos clients, partenaires et fournisseurs. Pour cela, il est indispensable de fiabiliser la gestion de vos entrepôts, optimiser le transport de vos produits et tracer l'ensemble de vos livraisons. Découvrez des solutions digitales pour optimiser votre supply chain.



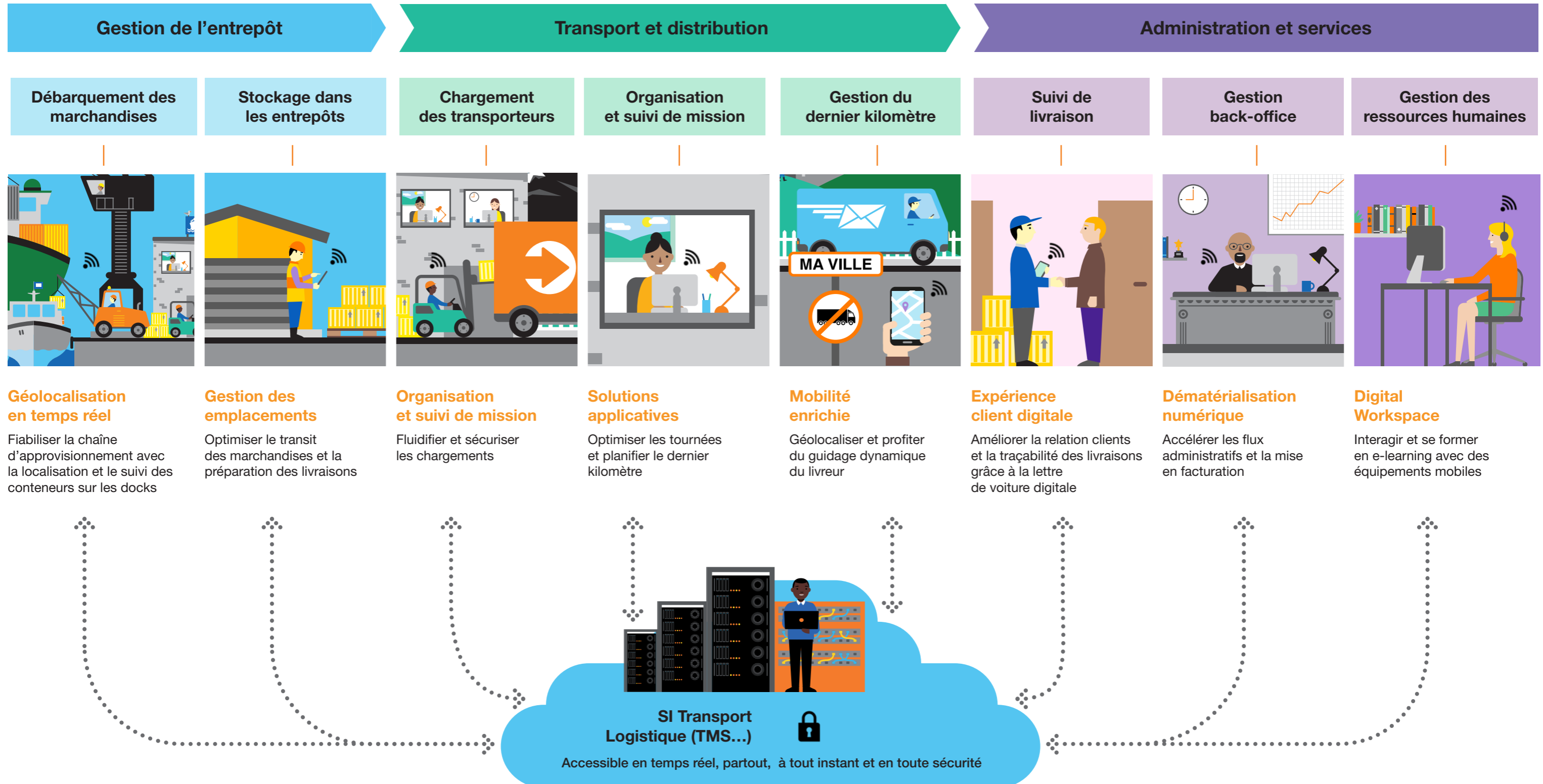
**Business
Services**

Maîtriser l'ensemble de mon parcours avec les solutions digitales

Avec les solutions pour le transport logistique d'Orange Business Services, chaque marchandise peut être reconnue, tracée, protégée et livrée dans les meilleures conditions.

- Les **gestionnaires** contrôlent les déplacements des conteneurs et/ou des véhicules grâce aux capteurs intelligents, dans les entrepôts comme sur la route.
- Ils optimisent les préparations et les échanges entre véhicules.
- Ils dialoguent facilement et efficacement avec les chauffeurs.

- Les **chauffeurs** reçoivent en temps réel sur leur smartphone toutes les informations de guidage.
- Ils contournent les difficultés du trafic pour suivre le chemin optimal et parvenir à destination dans les meilleurs délais.
- Toutes les informations collectées permettent de développer de **nouveaux services** pour satisfaire vos clients.



Nos domaines d'expertise

IoT

Avec Datavenue, vous intégrez simplement, durablement et en toute sécurité l'asset tracking à votre entreprise et optimisez l'organisation de votre activité.

Vous identifiez et localisez vos produits et équipements à tout moment. Vous réduisez vos coûts et vos délais.

Vous développez de nouveaux business models basés sur le tracking de vos ressources, en exploitant toutes les informations ainsi collectées.

Mobilité

Avec les nouvelles applications transports pour smartphones et tablettes, l'ensemble de votre chaîne logistique gagne en performance. Vos logisticiens et chauffeurs communiquent en temps réel pour optimiser les tâches, les trajets et les délais.

La « lettre de voiture électronique » signée par le réceptionnaire est transmise vers votre TMS (Transport Management System), visualisable par vos gestionnaires, puis stockée, pour une facturation accélérée et sécurisée.

Résultat : une productivité accrue de 20% en moyenne.

Cloud

Héberger votre TMS et vos applications dans le Cloud d'Orange permet à tous vos collaborateurs d'accéder en temps réel, en tous lieux et en toute sécurité à toutes les informations dont ils ont besoin.

Nos plateformes gèrent tous les pics de débit, à tout moment, pour vous garantir la continuité de votre entreprise.

Entièrement sécurisé et surveillé 24/7 par nos experts, le Cloud d'Orange garantit l'intégrité de vos informations comme de celles de vos clients contre toute tentative malveillante.

Pourquoi Orange ?

- Une connectivité réseau adaptée à vos exigences : LoRa®, réseau mobile privé, 4G...
- Un catalogue de capteurs IoT homologués et adaptés aux différents environnements du transport logistique
- Des experts Orange qui connaissent bien votre métier
- Une expertise en cybersécurité adaptée aux enjeux du transport logistique



Orange : le réseau mobile N°1 pour la 7ème fois consécutive*

- 8740 villes couvertes en 4G
- 22 autoroutes couvertes
- 95% de la population française couverte en LoRa® (avril 2018)

*source ARCEP Juillet 2017

Ils nous font confiance : Cotecna, Toyota Boshoku, Hertz, ZIM Shipping, BW Offshore, Viasat Group, Manitowoc, MCI et Renault.



Découvrez nos solutions dans les showrooms Orange en prenant RDV auprès de votre conseiller commercial

Retrouvez-nous également sur :

<https://www.orange-business.com/fr/secteurs-et-metiers/industrie-du-futur>



**Business
Services**